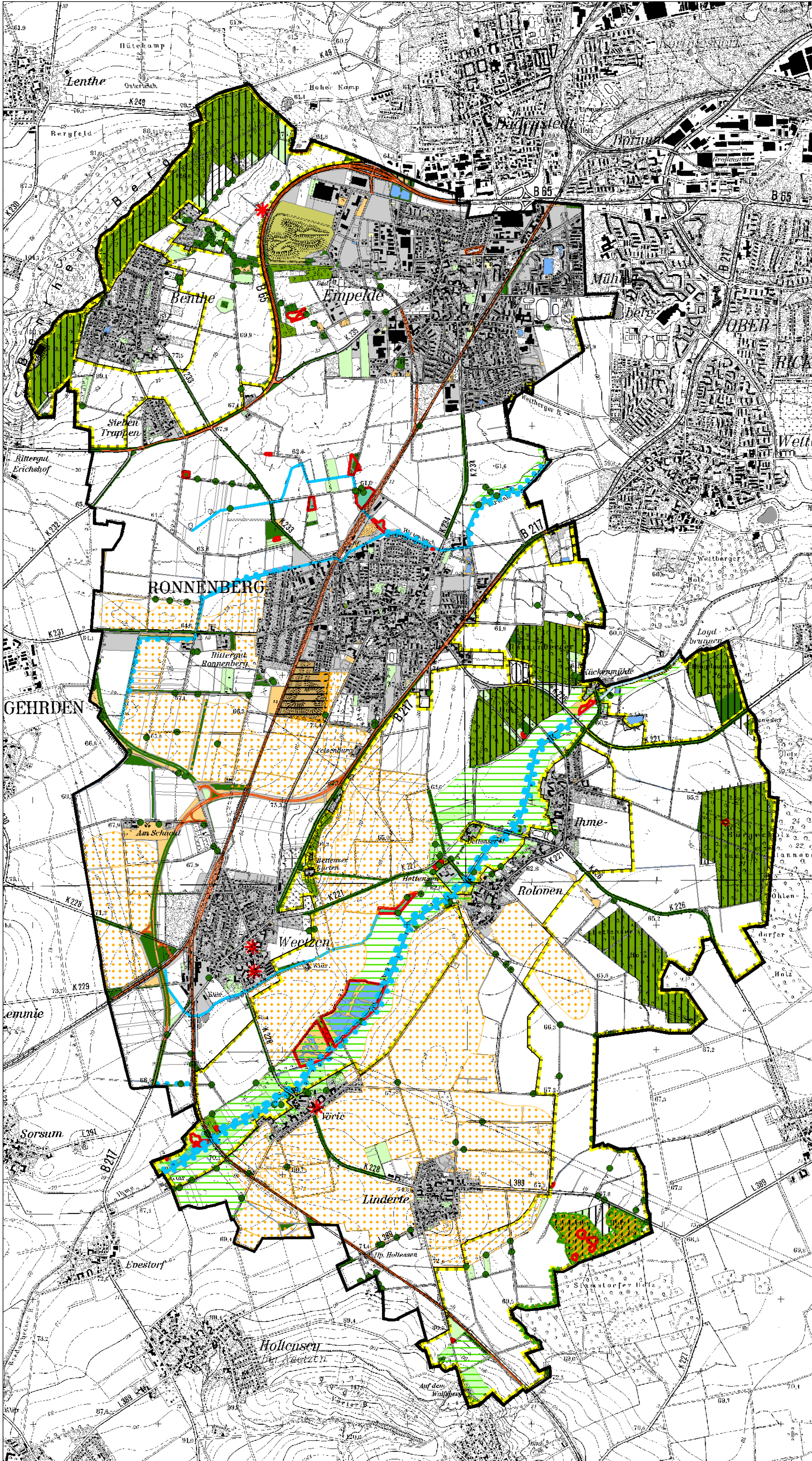


Karte 1: Lebensräume - Bestandssituation



Biotoptypen
(Überarbeitung basierend auf CIR Auswertung 2013)

- Wälder
- Gebüsch und Gehölzbestände
- Alleen und Baumreihen
- Einzelbäume
- Ackerflächen
- Grünland und extensive Grünlandnutzung
- Brache
- Röhricht
- Ruderalfluren
- Kalihalde
- renaturierte Kalihalde
- Stillgewässer
- Fließgewässer
- Gewässerrandstreifen

Sonstige wertvolle Elemente nach LRP

- Lebensraum Feldhamster

Gebiete mit Bedeutung für den Biotopverbund:

- Wald (regionale und überregionale Bedeutung)
- Offenland (überregionale Bedeutung)
- Offenland (Verbindungsfläche)

Schutzgebiete und -objekte

- FFH-Gebiet
- Naturschutzgebiet (NSG)
- Landschaftsschutzgebiet (LSG)
- § 30 Biotope
- Naturdenkmal

Vorbelastungen

- Bundesstraße, Bahn- und Gleisanlagen
- Gebäude-, Verkehrs- und Industrieflächen

Nachrichtlich

- Gemeindegrenze (nach Flurstücken)

Aktionsplan Natur und Landschaft Ronnenberg
Karte 1: Lebensräume - Bestandssituation

Auftraggeber:

Stadt Ronnenberg
Hansastr. 38
30952 Ronnenberg

Richtige
RONNENBERG

Auftragnehmer:

Planungsgruppe Umwelt
Stiftstraße 12
30159 Hannover
Tel.: 0511 51949781

Stand: Oktober 2020

Maßstab: 1:15.000

0 0,25 0,5 1
Kilometer