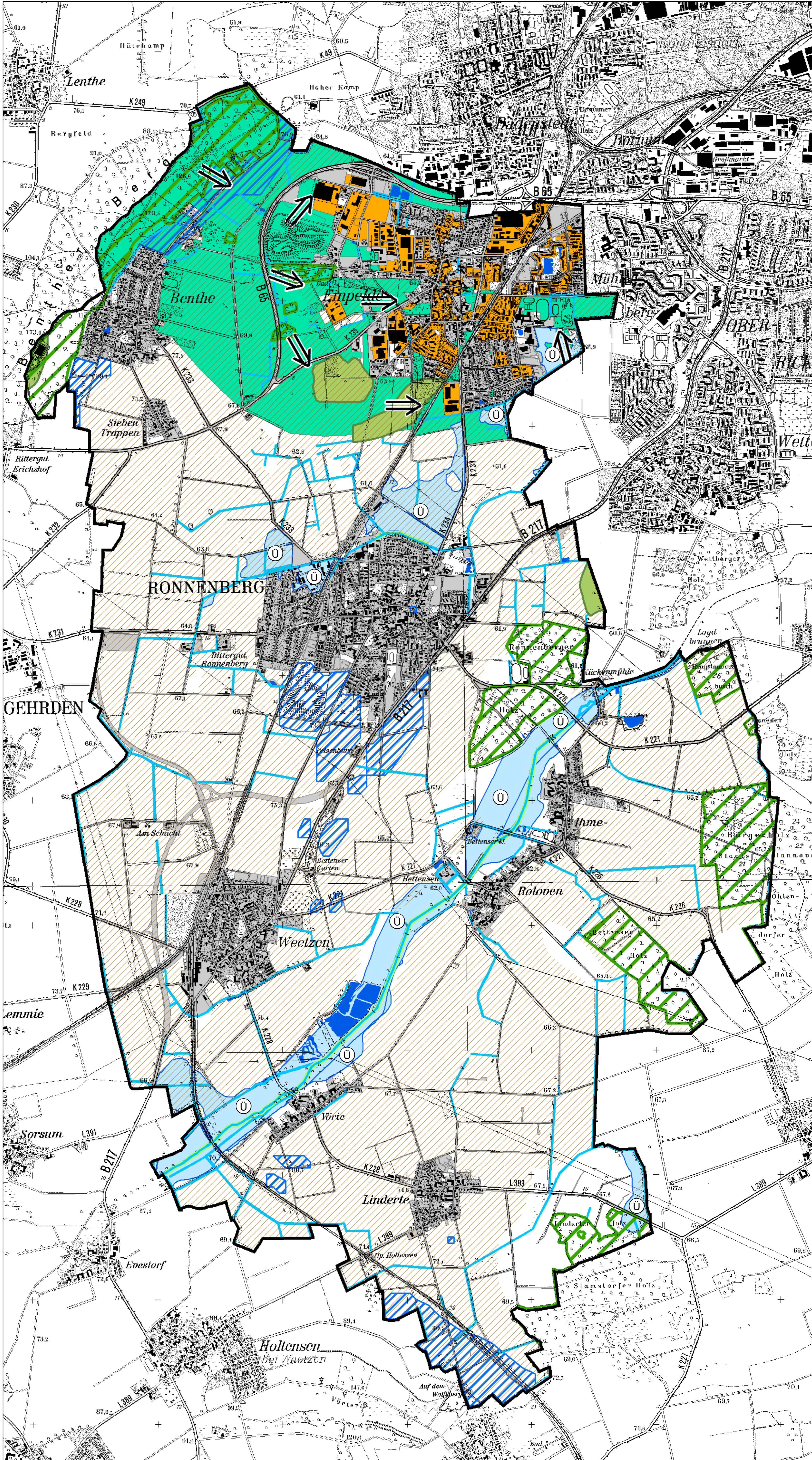


Karte 2: Boden, Wasser, Klima



Boden

Besonders schutzwürdige Böden

- Naturnahe Böden (alte Waldstandorte)
- Seltene Böden
- Böden mit sehr hoher und äußerst hoher natürlicher Bodenfruchtbarkeit
- Bereiche mit großer und sehr großer Wassererosionsgefährdung

Wasser

- Überschwemmungsgebiete
- Stillegewässer
- Fließgewässer
- Renaturierter Gewässerabschnitt

Klima

- Kaltluftleitbahn
- Schwacher bis mäßiger Wärmeinseleffekt
- Hohe bis sehr hohe Kaltluftlieferung der Grün- und Freiflächen

Vorbelastungen


- Gebäude-, Verkehrs- und Industrieflächen

Nachrichtlich

- Gemeindegrenze (nach Flurstücken)


Aktionsplan Natur und Landschaft Ronnenberg
Karte 2: Boden, Wasser, Klima

Auftraggeber:

 Stadt Ronnenberg
 Hansastr. 38
 30952 Ronnenberg

RONNENBERG

Auftragnehmer:

 Planungsgruppe Umwelt
 Stiftstraße 12
 30159 Hannover
 Tel.: 0511 51949781

Stand: Oktober 2020

Maßstab: 1:15.000

0 0,25 0,5 1 Kilometer 