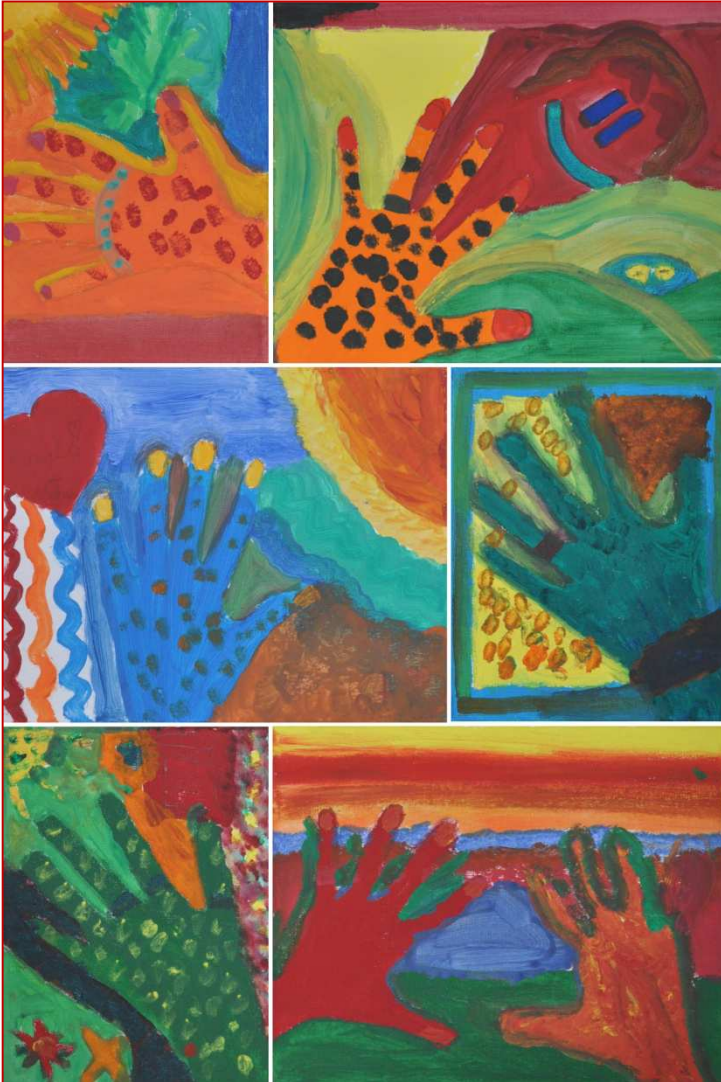


Soziale Beratungsangebote in der Stadt Ronnenberg





Sehr geehrte Damen und Herren,
Sie haben gerade die aktuelle Broschüre über soziale Beratungsangebote in der Stadt Ronnenberg auf der städtischen Homepage geöffnet. Dieser Wegweiser hilft Ihnen, sich einen Überblick über die Vielfalt der Angebote zu verschaffen.

Ronnenberg ist eine soziale Stadt. Dieses wird durch zahlreiche städtische Angebote für Familien-, Senioren-, Frauen-, Behinderte- und Menschen mit Migrationshintergrund deutlich.

Die Broschüre beinhaltet, neben den von der Stadt Ronnenberg angebotenen Hilfsangeboten, auch Einrichtungen der Region Hannover, Institutionen kirchlicher Träger, Verbände der freien Wohlfahrtspflege sowie weitere soziale Organisationen, die in Ronnenberg mit ihren qualifizierten und engagierten Fachkräften ratsuchenden Menschen professionelle Hilfe anbieten.

Danken möchte ich an dieser Stelle der Arbeitsgemeinschaft Sozialarbeit für ihr Engagement bei der Erstellung dieser Broschüre, in der über das breitgefächerte Beratungsangebot in der Stadt Ronnenberg informiert wird.

A handwritten signature in blue ink that reads "Stephanie Harms". The signature is written in a cursive, flowing style.

Stephanie Harms
Bürgermeisterin

Einleitung

Die AG Sozialarbeit ist ein Treffen der sozialen Beratungsdienste in Ronnenberg. In den regelmäßig stattfindenden Sitzungen findet ein Austausch zur sozialen Situation in Ronnenberg statt, Vernetzung und Zusammenarbeit wird gestärkt, Arbeitsfelder vorgestellt.

Im Rahmen der AG Sozialarbeit im Stadtgebiet Ronnenberg ist diese Informationsbroschüre entstanden. Sie soll Multiplikatorinnen und Multiplikatoren wie Pädagoginnen, Pädagogen, Ärztinnen, Ärzten, Sozialarbeiterinnen und Sozialarbeitern helfen, einen kurzen Überblick über die sozialen Beratungs- und Hilfsangebote in der näheren Umgebung zu bekommen und eine Weitervermittlung von Ratsuchenden und Kontaktaufnahme erleichtern.

Haben Sie Fragen oder Anregungen?
Möchten Sie uns die Veränderung Ihrer Kontaktdaten mitteilen?

Kontaktieren Sie uns:

AGsozialeArbeit@ronnenberg.de

Für die Arbeitsgemeinschaft Sozialarbeit im Stadtgebiet

Andrea Schink

Kirchenkreissozialarbeiterin

Sandra Heuer

Leiterin Jugendwerkstatt Roter Faden

Inhalt

Einleitung.....	3
Beratungsstelle für Behinderte und Senioren.....	5
Beratung für Menschen mit Behinderung.....	6
Betreuungsstelle.....	7
Diakonieverband H.-L., Außenstelle Ronnenberg.....	8
Familien- und Erziehungsberatung.....	9
Familien-, Paar- und Lebensberatungsstelle.....	10
Familienzentrum.....	11
Frauenzentrum.....	12
Freiwilligenagentur der Stadt Ronnenberg.....	13
Gleichstellungsberatung.....	14
„Aufgefangen“ – Ambulanter Hospizdienst.....	15
Integrationsberatung für geflüchtete Menschen.....	16
Jugendhilfestation Fachbereich Jugend.....	17
Jugendwerkstatt Roter Faden.....	18
Juz Empelde / Team Bildung und Jugend.....	19
Kinderschutzfachkraft.....	20
Kurenvermittlung.....	21
Senioren- u. Pflegestützpunkt Calenberger Land.....	22
Projekt RoSe - Wohnungsnotfälle.....	23
Schüler- u. Familienhilfe, Hausaufgabenhilfe.....	24
Schulsozialarbeit.....	25
„Schulverweigerung – Die 2. Chance“.....	26
Soziale Schuldnerberatung.....	27
Sozialpsychiatrische Beratungsstelle.....	28
Suchtberatung Barsinghausen und Umgebung.....	29
Tagesstätte.....	30
Stichwortverzeichnis.....	31



Beratungsstelle für Behinderte und Senioren

Anschrift: Stille Straße 8
30952 Ronnenberg ST Empelde
Team Soziale Dienste, 1.OG



Telefon: 0511 / 2609 386 74

Email: birgit.sommerfeld@ronnenberg.de

Sprechzeiten: Beratung nur nach
vorheriger Terminvereinbarung

Angebote: Beratung für Menschen mit Behinderung und Seniorinnen
und Senioren
Schwerbehinderten- und Parkausweise

Träger: Stadt Ronnenberg
Hansastr. 38
30952 Ronnenberg ST Empelde



Region Hannover

Medizinische und/oder soziale Beratung für Menschen mit geistigen und/oder körperlichen Behinderungen, ihre Angehörigen und für Kinder mit Entwicklungsverzögerungen

Anschrift: Podbielskistr. 164
30177 Hannover
Haltestelle Pelikanstrasse



Telefon: 0511/616-21956

Fax: 0511/616-21965

Email: marietta.bremer@region-hannover.de

Sprechzeiten:

nach Vereinbarung und Hausbesuche,
ein Anrufbeantworter ist geschaltet

Angebote:

Beratung für Menschen mit Behinderung
und Einleitung von Eingliederungshilfemaßnahmen, wie:
Hausfrühförderung, I-Gruppe im Kindergarten,
Schulassistenz, Ambulant betreutes Wohnen, Wohnheime,
Wohngruppen, Werkstatt für Menschen mit Behinderung,
Tagesförderstätte

Träger: Region Hannover
Fachbereich Soziales



Region Hannover

Betreuungsstelle

Anschrift: Markstr. 45
30159 Hannover

Telefon: 0511 616 23540 (Servicetelefon)

Email: betreuungsstelle@region-hannover.de

Homepage: www.hannover.de

Sprechzeiten: nach Vereinbarung
und im Pflegestützpunkt Calenberger Land, Am Rathaus
14 a, 30952 Ronnenberg
z.B. am Montag, 13.11.2017 von 14.00 bis 15.30 Uhr
aktuelle Termine sind hier aufgeführt:
<http://www.hannover.de/Leben-in-der-Region-Hannover/Gesundheit/Beratungsstellen/Betreuungsfragen/Beratungszeiten-vor-Ort/Ronnenberg-Betreuungsberatung/Rechtzeitig-vorsorgen>

Angebote: Beratung zur Vorsorgevollmacht und Betreuungsverfügung
Informationen zur rechtlichen Betreuung

Träger: Region Hannover

Ansprechpartnerin.
Katharina Urban

Diakonie

Hannover-Land

Außenstelle Ronnenberg

Allgemeine Soziale Beratung
Schwangeren und Schwangerschaftskonfliktberatung

Zielgruppe: Frauen, Männer, Familien

Anschrift: Am Kirchhofe 4B
30952 Ronnenberg



Telefon: 05109 51 95 43

Fax: 05109 51 95 79

Homepage: www.dv-hl.de

Sprechzeiten: nach Vereinbarung

Angebote: Allgemeine Soziale Beratung
bei sozialen, familiären oder persönlichen Fragen
Information über gesetzliche Ansprüche
Hilfe bei Anträgen
Freiwilligenangebote z.B. beim Diakonielädchen

Schwangeren- und Schwangerschaftskonfliktberatung
Vermittlung von Hilfen (Anträge Stiftung „Mutter und Kind“)
Informationen z.B. zu Elternzeit, Verhütung
Anerkannte Beratungsstelle §219 StGB

Träger: Diakonieverband Hannover-Land
Diakonisches Werk Außenstelle Ronnenberg

Ansprechpartner: Andrea Schink



Region Hannover



Familien- und Erziehungsberatung

Familien- und Erziehungsberatung

Zielgruppe: Familien, allein und gemeinsam erziehende Eltern, Kinder, Jugendliche

Postanschrift: Familien- und Erziehungsberatungsstelle Ronnenberg
Am Weingarten 1, 30952 Ronnenberg



Telefon: 0511 / 616 – 236 30

Fax: 0511 / 616 – 236 - 92

Email: FEB.Ronnenberg@region-hannover.de

Homepage: www.hannover.de

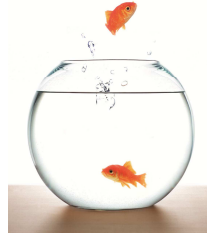
Sprechzeiten: Offene Sprechstunde dienstags 15.00 – 16.00 Uhr

Anmeldung telefonisch oder persönlich
Mo-Do: 9:00 bis 16:30 Uhr, Fr: 9:00 bis 12:30 Uhr
Termine nach Vereinbarung

Angebote:

Beratung in Erziehungsfragen
Beratung bei Trennung / Scheidung zum Wohle des Kindes
Beratung zur Entwicklung des Kindes und Verhaltensauffälligkeiten
Frühe Beratung (für Eltern von Kindern im Alter von 0 bis 3 Jahren)
Jugendberatung

Träger: Region Hannover, Fachbereich Jugend



**Familien-, Paar- und
Lebensberatungsstelle
des Ev. Kirchenkreises Ronnenberg**

Zielgruppe: Menschen jeden Alters, allein, zu zweit oder als Familie, die sich in einer schwierigen Lebenssituation befinden und Unterstützung und Begleitung suchen

Anschrift: Am Kirchhof 8 (Eingang Lange Reihe!)
30952 Ronnenberg

Zweigstelle:
Mont-Saint-Aignan-Platz/Gemeindehaus
30890 Barsinghausen

Telefon: 05109-5195-44

Email: Ev.Lebensberatung.Ronnenberg@htp-tel.de

Homepage: <http://www.kirchenkreis-ronnenberg.de/>

Online-Beratung: <http://www.evangelische-beratung.info/>

Sprechzeiten: nach Vereinbarung,
telefonische Anmeldung von 9.00h – 15.00h

Angebote: Einzelberatung, Paarberatung, Familienberatung,
Sexualberatung, Online Beratung, Mediation,
Traumaberatung (auch für Geflüchtete),
Traumagruppe Beginn März und Oktober

Träger: Ev.-Luth. Kirchenkreis Ronnenberg



Zielgruppen: Erwachsene, Kinder, Familien, Senioren

Anschrift: Hallerstraße 3
30952 Ronnenberg
OT Empelde



Telefon: 0176 57861566
Gemeindebüro 0511 2604750

Email: Familienzentrum-Johanneskirche@gmx.de

Homepage: www.Kirchenkreis-Ronnenberg.de

Sprechzeiten: Koordinatorin nach Vereinbarung

Stadtteilmutter (polnisch- und deutschsprechend) Sprechzeit und Hausbesuch auf Anfrage: 0171 9844382 oder Mail: stadtteilmutter-empelde@gmail.com

Angebote: monatlich wechselnde Beratungsthemen, an festgelegten Tagen, dem Halbjahresprogramm zu entnehmen (wir nehmen Wünsche hierfür in unser Halbjahresprogramm auf)

Einzelberatungen bei Erziehungsfragen, Konflikten oder Fragen der Gesundheitsprävention sowie in persönlichen Krisensituationen, die Stadtteilmutter begleitet gern zu Behörden und Ärzten

Austausch/Begegnung (Eltern-Kind-Gruppen, Eltern-Kind-Café, Familienfrühstück, Ess- und Spielbar, Mittagstisch für Jung und Alt, Elternbildung, verschiedene Deutschkurse für Erwachsene mit Vorkenntnissen und Kinder in Begleitung)

Träger: Ev.-luth. Johanneskirchengemeinde Empelde
Hallerstr. 3
30952 Ronnenberg

Ansprechperson: Christiane Zimmermann, Koordinatorin



Frauenzentrum Ronnenberg
Beratungsstelle für Frauen und Mädchen

Zielgruppe: Frauen und Mädchen

Anschrift: Stille Straße 8
30952 Ronnenberg



Telefon: Frauenzentrum: 0511-43 15 31

Email: frauenzentrum@ronnenberg.de

Homepage: www.ronnenberg.de/soziales/frauenzentrum

Sprechzeiten: Offene Sprechstunde: Di. 11.00 – 12.00 Uhr,
Do. 16.00 – 17.00 Uhr
Allgemeine Telefonzeiten: Mo. 10.00 – 12.00 Uhr
Mi. 16.00 – 18.00 Uhr
Fr. 10.00 – 12.00 Uhr

Angebote:

Beratungs- und Begegnungsstätte mit vielfältigem Angebot:

- Beratung in Lebenskrisen, Konflikt- und Gewaltsituationen
- allgemeine Rechtsberatung
- Traumazentrierte Fachberatung
- Mediation
- Gruppenangebote
- Kursangebote
- Einzelveranstaltungen

Träger: Stadt Ronnenberg

Ansprechpartnerinnen: Marion Weber, Beate Janisch



Freiwilligenagentur der Stadt Ronnenberg

Zielgruppe:

Menschen von 14 bis 100, die ehrenamtlich aktiv werden wollen.

Organisationen, die aktive Menschen suchen

Anschrift:

Team Soziale Dienste
Stille Str. 8 / 1. OG
30952 Ronnenberg

Telefon:

0511 2609 386 - 74

Email:

birgit.sommerfeld@ronnenberg.de

Angebote:

Beratung, Vermittlung, Unterstützung von Menschen, die an ehrenamtliches Engagement denken

Träger:

Stadt Ronnenberg
Hansastr. 38
30952 Ronnenberg

Ansprechpartner:

Birgit Sommerfeld



Gleichstellungsberatung

Anschrift: Stille Straße 8 / Erdgeschoss
30952 Ronnenberg

Telefon: 0511/2609386-76

Email: katherine.juergens@ronnenberg.de

Homepage: www.ronnenberg.de

Sprechzeiten: Donnerstag 16.00 bis 17.30 Uhr
und nach telefonischer Vereinbarung

Angebote: Beratung in Gleichstellungsfragen bzgl. Vereinbarkeit von Beruf und Familie, bei Diskriminierung aufgrund des Geschlechts und Sexismus

Träger: Stadt Ronnenberg
Hansastr. 38
30952 Ronnenberg

Ansprechpartner: Katherine Jürgens

“Aufgefangen” – Ambulanter Hospizdienst im ev.-luth. Kirchenkreis Ronnenberg e.V.



Begleitung von schwerkranken, sterbenden und trauernden Menschen

Zielgruppe: Erwachsene, Jugendliche und Kinder

Anschrift: Ambulanter Hospizdienst „Aufgefangen“
Hinterkampstr. 14
30890 Barsinghausen



Telefon: 05105/5825114 oder 0172/5251742

Fax: 05105/5825116

E-Mail: hospizdienst@aufgefangen-ev.de

Sprechzeiten: Dienstag: 9:00 Uhr – 12:00 Uhr
Donnerstag: 15:00 Uhr – 18:00 Uhr
und nach Vereinbarung

Angebote:

- Besuche zur Abklärung des Hilfebedarfs, umfassende Beratung, Da-Sein, Entlastung der Angehörigen und Freunde, Mithilfe bei der Vermittlung in weiterführende Einrichtungen
- Trauerbegleitung.
- Palliativberatung
- Ausbildung ehrenamtlicher Mitarbeiter/innen mit regelmäßiger Supervision und Fortbildung.
- Gesprächskreis für trauernde Angehörige.
- Auf Anfrage bieten wir für Institutionen Seminare und Vorträge zu Themen der Hospizarbeit an.
- Trauergruppe für Kinder und Jugendliche.

Träger: Hospizverein „Aufgefangen“ e. V.

Ansprechpartnerinnen:

Maria Bernarding – Erika Maluck

Integrationsberatungsstelle für geflüchtete Menschen

Standort Ronnenberg und Gehrden

Zielgruppe: Menschen mit Fluchthintergrund ab 16 Jahren

Anschrift: Ronnenberger Str. 22
30952 Ronnenberg

Telefon: 0511/ 438 388 72

Email: Integrationsberatung-Ronnenberg@evlka.de

Homepage: www.dv-hl.de

Sprechzeiten in Ronnenberg:

Montags: 09:00 bis 11:00

Donnerstags: 14:00 bis 16:00

und nach Vereinbarung

Angebote:

- Klärung der Zugangsvoraussetzungen in Bezug auf die Integration in Arbeit und Ausbildung
- Information zur Situation und zu bestehenden Hilfestrukturen vor Ort und Begleitung (Schule, Kinderbetreuung, Flüchtlingsorganisationen, Beratungsstellen etc.)
- Begleitung des Übergangs in die Beratung/Leistungsgewährung nach den Rechtskreisen SGB II, III und VIII
- Unterbreitung von Sofortangeboten (z. B. Feststellung des Sprachniveaus und Anregungen eines Integrationskurses), ggf. Weiterleitung an vorhandene Sprachkursangebote

Träger: Diakonieverband Hannover-Land

Ansprechpartnerin: Maren Huschka



Region Hannover

Region Hannover
Fachbereich Jugend
Allgemeiner Sozialer Dienst

Zielgruppe: Kinder, Jugendliche, Eltern

Anschrift: Jugendhilfestation für Ronnenberg,
Hemmingen, Seelze
Löwenberger Straße 2 A
30952 Ronnenberg / Empelde



Telefon: 0511 / 616-21129

Fax: 0511 / 616-23322

Email: jhst-ronnenberg@region-hannover.de

Erreichbarkeit:

Montag, Dienstag und Donnerstag 8.00 - 15:30 Uhr
Mittwoch 15.00 – 17.00 Uhr
Freitag 8.00 – 12.30 Uhr

Angebot: Beratung bei Erziehungsschwierigkeiten und Konflikten
Trennungs- und Scheidungsberatung
Gewährung von Hilfe zur Erziehung
Krisenintervention
Einleitung von Schutzmaßnahmen für Kinder und Jugendliche in Gefährdungssituationen
Mitwirkung in familiengerichtlichen Verfahren
Weitervermittlung an andere Institutionen

Träger: Region Hannover
Fachbereich Jugend

Jugendwerkstattmaßnahmen in den Bereichen Women@Work (handwerklich und Ladenprojekt) und Hauswirtschaft/Gastronomie

Zielgruppe: junge Frauen unter 27 Jahren (mit erfüllter Schulpflicht)

Anschrift: Jugendwerkstatt Roter Faden
Nenndorfer Str. 69
30952 Ronnenberg - Empelde

Telefon: 0511 – 43 51 49

Fax: 0511 – 262 60 17

Email: Heuer@Roter-Faden.eu

Homepage: www.dv-hl.de

Sprechzeiten: Mo – Fr 08:30 – 14:30

Angebote:

Die Jugendwerkstatt Roter Faden ist eine Einrichtung der Jugendberufshilfe.

Junge Frauen werden bei der Berufsorientierung begleitet, auf den (Wieder-)Einstieg in das Berufsleben vorbereitet und individuell unterstützt. In den folgenden Fachbereichen können erste Berufserfahrungen gesammelt werden:

1. Women@Work (handwerklicher Bereich zum Kennenlernen handwerklicher Berufe und Praxiserfahrung im Verkaufsbereich des Second Hand Ladens für Kinderbekleidung)
2. Hauswirtschaft und Gastronomie (Speisenzubereitung für den Eigenbedarf, den Mittagstisch in Empelde, Cateringaufträge...)

Träger: Diakonieverband

Ansprechpartnerin: Sandra Heuer



Juz Empelde / Team Bildung und Jugend

Zielgruppe: Die Angebote richten sich an Kinder ab 6 Jahre

Anschrift: Stadt Ronnenberg, Team Bildung und Jugend
Hansastr. 38 (Büro: Auf dem Rade 3)
30952 Ronnenberg



Telefon: 0511-43833590

Fax: 0511-438335916

Email: juzempelde@gmx.de

Sprechzeiten: nach Vereinbarung

Angebote:

Das JuZ bietet vielfältige Freizeitangebote für Kinder wie: Kochen, Backen, Kreativangebote, Spiele für Drinnen und Draußen: Playstation, Computerraum, Tischfußball, Billard, Basketball, Tischtennis u. v. m. (Öffnungszeiten Montag bis Donnerstag 14:00 bis 18:00 Uhr), Sport Event, Spezielle Angebote für Mädchen und Jungen
Ferienpassaktionen in den Oster-, Sommer- und Herbstferien
mehrtägige Freizeiten für Kinder und Jugendliche, Internationale Jugendarbeit (Jugendaustausch und Internationales Jugendcamp)

Erstberatung von jungen Menschen und Weitervermittlung an Institutionen
Bereitstellung eines Fahrdienstes für Kinder aus anderen Stadtteilen
Materialausleihe (gegen Entgelt) zur Unterstützung der Kinder und Jugendarbeit

Träger: Stadt Ronnenberg



Kinderschutzfachkraft

Zielgruppe:

Beratung der Mitarbeiter der Krippen, Kindertagesstätten, Horte und des Jugendzentrums
Risikoeinschätzung zur Kindeswohlgefährdung nach § 8a SGBVIII

Anschrift:

Hansastr. 38
30952 Ronnenberg
Rathaus 2 a



Telefon:

0511 4600 224
Diensthandy: 0173 9034293 (8.00-15.00 Uhr)

Fax:

0511 4600 44 224

Email:

edith.pulz-kuenzel@ronnenberg.de

Homepage:

www.ronnenberg.de

Sprechzeiten: Mittwoch 9.00 – 13.00

Angebote:

Beratung nach § 8a SGB VIII für die Mitarbeiter der Stadt Ronnenberg
Zusammenarbeit zum Thema Familienhilfe
Erarbeiten von präventiven Maßnahmen

Träger:

Stadt Ronnenberg

Ansprechpartnerin: Edith Pulz-Künzel

Diakonie

Hannover-Land

Kurenvermittlung

Zielgruppe Familien

Anschrift: Diakonieverband Hannover-Land
Außenstelle Ronnenberg
Am Kirchhofe 4 B
30952 Ronnenberg



Telefon: 05109 -51 95 11

Fax: 05109 – 51 95 79
Email: dw.ronnenberg@evlka.de
Homepage: www.dv-hl.de

Sprechzeiten: nach Vereinbarung

Angebote: Mutter/Vater-Kind-Kuren
Familienerholung

Unterstützung Antragstellung, Finanzierung,
Kurplatzsuche,
Hilfe bei Widersprüchen

Träger: Diakonieverband Hannover-Land

Ansprechpartnerin: Maren Elies



Region Hannover



SENIOREN- UND
PFLEGESTÜTZPUNKTE
IN DER REGION HANNOVER

Senioren- und Pflegestützpunkt Calenberger Land – Vertraulich – Neutral – Kostenlos –

Anschrift: Am Rathaus 14 a
30952 Ronnenberg - Empelde



Telefon: 0511/ 700201-18 oder 19
Fax: 0511/ /616-12247- 98 oder 99

Email: SPN.CalenbergerLand@region-hannover.de
Internet: www.hannover.de

Sprechzeiten: Mo.-Fr.: 8:15 – 12:00 Uhr
Mo.: 13:00 – 16:00 Uhr
Do.: 15:00 – 17:00 Uhr
und nach Vereinbarung

Angebote:

Der Senioren- und Pflegestützpunkt berät, wenn

- Sie Unterstützung im Alltag brauchen
- Sie einen Pflegegrad beantragen möchten
- Sie finanzielle Unterstützung benötigen
- Sie bemerken, dass ein Mensch in Ihrer Nachbarschaft Hilfe braucht
- Sie Ihre Wohnung barrierearm gestalten möchten
- Sie sich ehrenamtlich für Seniorinnen und Senioren engagieren wollen

Das Angebot richtet sich in erster Linie an Pflegebedürftige und ihre Angehörigen, die Informationen und Beratung zu diesen Fragestellungen suchen.

Träger: Region Hannover

Gefördert durch:

 **Senioren- und
Pflegestützpunkt**
Niedersachsen



Niedersächsisches Ministerium
für Soziales, Gesundheit
und Gleichstellung

Projekt RoSe

Beratung und Unterstützung für
Wohnungsnotfälle



- Zielgruppe:** Menschen denen aufgrund von Kündigungen und/oder Räumungsklagen der Wohnungsverlust droht, die Mietschulden haben oder in unzumutbaren Lebensverhältnissen leben und/oder im Obdach untergebracht sind (Ambulante Hilfe nach §§ 67-69 SGB XII in Form von begleiteten Wohnen.)
- Anschrift:** Löwenberger Straße 2
30952 Ronnenberg
- Telefon:** 0800-7239460 (kostenlose Rufnummer)
Ralf Moormeister: 0171-1007444
Susanne Kolb: 0171-1467276
- Email:** moormeister@werkheim.de
kolb@werkheim.de
- Offene Sprechzeiten:** Montag 9-10 Uhr, Mittwoch 15-17 Uhr
Freitag 10-12 Uhr
und nach telefonischer Vereinbarung
- Angebote:** Unterstützung bei Behördenangelegenheiten
Wohnungssichernde Maßnahmen (z.B. Verhandlungen mit dem Vermieter)
Klärung von Mietschuldenangelegenheiten
Beantragung von Leistungen (z.B. ALG II)
Vermittlung an weiterführende oder ergänzende Hilfen (z.B. Schuldnerberatung)
- Träger:** Werkheim e.V.
- Ansprechpartner:** Ralf Moormeister; Susanne Kolb



Schüler- und Familienhilfe e.V. - Hausaufgabenhilfe

Zielgruppe:

Schülerinnen und Schüler in Empelde

Anschrift:

Verein, Agricolastr. 56, 30952 Ronnenberg

Telefon:

0511 43 19 50

Sprechzeiten: nach Vereinbarung

Angebote:

Hausaufgabenhilfe
Unterstützung für Familien

Träger:

Verein für Schüler- und Familienhilfe e.V.

Ansprechpartnerin: Heike Claaßen



Schulsozialarbeit

Schulen und Ansprechpartner/innen:

Grundschule Ronnenberg und Theodor-Heuss-Grundschule
Frau Jasiniecki und Frau Friedrich

Grundschule Benthe und Regenbogenschule Weetzen
Herr Reckers

Marie Curie Schule – KGS Ronnenberg
Standort Empelde, Herr Reckers
Standort Ronnenberg, Herr Müller

Erreichbarkeit:

- Frau Jasiniecki
katharina.jasiniecki@ronnenberg.de
- Frau Friedrich
claudia.friedrich@ronnenberg.de
- Herr Reckers
yves.reckers@ronnenberg.de
- Herr Müller
jochen.Mueller@kgs.ronnenberg.de

Träger: Stadt Ronnenberg – Team Bildung, Jugend



Region Hannover



„Schulverweigerung – Die 2. Chance“

- Zielgruppe:** Schülerinnen und Schüler ab 12 Jahren, die die Schule aktiv oder passiv verweigern; noch keinen Hauptschulabschluss haben und die KGS Ronnenberg oder die Oberschule Gehrden besuchen
- Anschrift:** Koordinierungsstelle Ronnenberg
„2. Chance“
Über den Beeken 13
30952 Ronnenberg
- Telefon:** 05109 - 8188
- Email:** Mareike.Thies@region-hannover.de
Mira.Baroke@region-hannover.de
- Homepage:** www.kinderheimwaldhof.de
- Sprechzeiten:** Beratungen nach telefonischer Absprache
- Angebote:** Individuelle Betreuung / Case-Management durch feste Bezugspersonen
Sozialpädagogisches Gruppenangebot / Freizeitaktivitäten
Zusammenarbeit mit den Eltern
Leitgedanken für die Arbeit sind u.a. Stärkung der Motivation und der Freude am Lernen, Begleitung im Schulalltag und Förderung des Schulabschlusses, Stärkung des Selbstbewusstseins und der sozialen Kompetenzen, Unterstützung in Krisensituationen
- Träger:** Region Hannover, Kinder- und Jugendheim Waldhof
- Ansprechpartner:** Mareike Thies 0163-2877543
Mira Baroke 0163 - 2877544

Diakonie

Hannover-Land

Soziale Schuldnerberatung

Zielgruppe: Menschen mit Schuldenproblemen

Anschrift: Am Kirchhofe 4 B
30952 Ronnenberg



Telefon: 05109 5195 827

Fax: 05109-5195-79

Email: schuldnerberatung.ronnenberg@evlka.de

Homepage: www.dv-hl.de

Sprechzeiten: nur nach Vereinbarung -
Mittwoch u. Donnerstag 09.00 – 12.00 Uhr
Freitag 10.00 – 18.00 Uhr

Angebote: Haushaltsberatung,
Informationen zum Schuldnerschutz,
individuelle Erarbeitung eines Lösungswegs für
Schuldenprobleme,
Unterstützung bei der Verhandlung mit Gläubigern,
Unterstützung bei der Vereinbarung von Ratenzahlungen,
Beratung und Unterstützung bei der Beantragung von Ver-
braucherinsolvenzverfahren,
Kooperationspartner der Jobcenter Region Hannover

Träger: Diakonieverband Hannover-Land

Ansprechpartnerin: Birgit Wellhausen



Region Hannover

Sozialpsychiatrische Beratungsstelle Ronnenberg - Empelde

Für Erwachsene, die infolge einer psychischen Erkrankung, einer seelischen Krise oder einer Abhängigkeitserkrankung Unterstützung benötigen, sowie für deren Angehörige

Anschrift: Chemnitzer Str.2
30952 Ronnenberg-Empelde



Telefon: 0511 616 21900

Email: sozialpsychiatrie-bs01@region-hannover.de

Fax: 0511 616 21901

Homepage: www.sozialpsychiatrischer-dienst-region-hannover.de

Sprechzeiten: Mo. – Do. 9.00 – 15.00 Uhr
Fr. 9.00 – 12.30 Uhr

Offene Sprechstunde: Mo. 10.00 – 12.00 Uhr

Angebote: Informations- und Beratungsgespräche
Krisenintervention
Eingliederung nach einer stationären Behandlung
Weitervermittlung an andere Institutionen
Gruppe für Betroffene
Entlastung und Unterstützung nahestehender Personen
Bei Bedarf Hausbesuche
Durchführung von Hilfeforenzenzen

Träger: Region Hannover

**Ansprechpartner
für Ronnenberg:** Martin Fochler



Suchtberatung Barsinghausen und Umgebung

Zielgruppe: Menschen die von einer Abhängigkeitserkrankung bedroht oder betroffen sind, deren Angehörige und sonstige Personen aus dem sozialen Umfeld; Erwachsene und Jugendliche

Anschrift: Breite Str. 14
30890 Barsinghausen



Telefon: 05105 - 515855
Fax: 05105 - 515836
Email: sbb@step-hannover.de
Homepage: www.step-hannover.de

Sprechzeiten: Montag – Freitag 9.00 – 12.00 Uhr
Dienstag 15.00 – 18.00 Uhr

Offene Sprechstunde in den Außenstellen

Empelde: Stille Str. 8a, 30952 Ronnenberg/Empelde (VHS)
Sprechzeit: Montag 14.00 – 16.00 Uhr
Telefon: 0511 – 5906701

Gehrden: Rathaus (Raum 1.20)
Kirchstr. 1-3, 30989 Gehrden
Sprechzeit: Dienstag 9.00 – 12.00 Uhr
Telefon: 05108 – 640-601

Angebote:

Substanzinformationen, Informationen über Sucht, Beratung für betroffene Jugendliche und Erwachsene, Beratung für Angehörige, Einzel-, Paar- und Familiengespräche, Krisenintervention, Vermittlung von Selbsthilfegruppen, Vorbereitung und Vermittlung geeigneter Therapiemaßnahmen, Ambulante Rehabilitation und Weiterbehandlung, Psychosoziale Begleitung bei Substitution, Beratung nach suchtmittelbedingtem Führerscheinverlust, Prävention

Träger: STEP gGmbH (gemeinnützige Gesellschaft für Sozialtherapie und Pädagogik mbH)

Ansprechpartnerin: Biljana Vicic

Balance

Tagesstätte:

Tagesstätten sind teilstationäre Einrichtungen für seelisch behinderte Menschen nach § 53, 54 SGB XII und erbringen für ihre Teilnehmerinnen und Teilnehmer Leistungen der Teilhabe am Leben in der Gemeinschaft nach § 55, Abs. 2 und 7 SGB IX.

Zielgruppe: Das Angebot der Tagesstätten soll die Teilnehmerinnen und Teilnehmer zu individuell erreichbarer Selbständigkeit bei der Bewältigung der täglichen Anforderungen befähigen und Phasen der Motivationslosigkeit und Krisensituationen überwinden helfen.

Anschrift: Empelder Str. 96
30455 Hannover-Badenstedt

Telefon: 0511-220057-50

Fax: 0511-220057-54

Email: ts.badenstedt@balance-ev.com

Sprechzeiten: Mo-Fr 09.00-18.30 Uhr

Angebote: Tagesstätte

- 2 „Schnuppertage“ zur Information
- Lebenspraktisches Training
- Außenaktivitäten
- Gruppen- und Einzelgespräche
- Ergotherapie
- Bewegungsangebote
- Begleitung und Beratung in Krisen
- Individuelle Hilfen
- Zukunftsplanung
- Mahlzeiten
- Fahrdienst

Träger: Balance e.V., Soziale Rehabilitation – Tagesstätten und Kontaktstellen

Ansprechpartner: Teamleiter Hr. Krone (Dipl.-Sozialpädagoge)

Stichwortverzeichnis

Alkohol.....	29	Hilfe zur Pflege (SGB XI und SGB XII)5,	22
Allgemeine Sozialberatung	8, 11	Hilfsmittel	22
Alter	22	Hospizdienst	15
Angehörigenberatung.....	28	Infos zu gesetzlichen Ansprüchen	8
Arbeitsgemeinschaft Sozialarbeit	3	Insolvenzverfahren	27
Arbeitslose junge Frauen	18	Integrationskurs	16
Begegnungsstätte	12	Jugendberatung.....	9
Behindertenberatung	6	Jugendberufshilfe	18
Beratung für Familien mit Säuglingen, Kleinkindern	9	Jugendhilfe	17
Beratungsstelle nach § 218 StGB	8	Jugendliche.....	9, 19
Betreuung gesetzl.	7	Jugendwerkstatt	18
Betreuungsverfügung	7	Kinder	9, 19
Diakonieverband Hannover-Land, Außenstelle Ronnenberg	8	Kindeswohlgefährdung.....	17
Drogen	29	Kirchenkreissozialarbeit.....	8
Ehrenamtliche.....	11, 13	Krankenversicherungsleistung.....	22
Eingliederung nach stationärer Behandlung	28	Krisenintervention	17, 28
Eingliederungshilfe	5, 6	Kurenvermittlung	21
Eltern-Kind-Café.....	11	Lebensunlust	28
Eltern-Kind-Gruppen.....	11	Mediation	12
Elternzeit,- geld.....	8	Mietschulden.....	23
Erziehungsfragen	9, 11, 17	Mittagstisch	11
Erziehungsprobleme	9, 17	Mobilitätshilfe	5
Familien	24	MPU-Beratung	29
Familienberatung.....	9, 11	Mutter-Kind-Kur	21
Familienenerholung	21	Mutterschutz	8
Familienfrühstück	11	Palliativberatung	15
Familiengerichtliche Verfahren	17	Patientenverfügung.....	22
Familienzentrum.....	11	Pfändungsschutzkonto	27
Flüchtlinge	16	Pflegeversicherungsleistung.....	22
Frauenzentrum	12	Psychische Erkrankung	28
Freiwilligenarbeit	8, 13	Räumungsklagen	23
Freiwilligenbörse	13	Rechtsberatung f. Frauen	12
Freizeitangebote	19	Schuldnerberatung	27
Gerichtsvollzieher	27	Schülerhilfe.....	24
Gesetzliche Betreuung.....	22	Schulsozialarbeit.....	25
Gewaltsituationen	12	Schulverweigerung	26
Gleichstellung	14	Schutzmaßnahmen für Kinder und Jugendliche.....	17
Grundsicherungsleistungen	5	Schwangerenberatung	8
Gruppenangebote	12	Schwangerschaftskonfliktberatung	8
Hausaufgabenhilfe.....	24	Schwerbehindertenausweis	5
Hilfe zur Erziehung.....	9, 17	Seelische Behinderung	30
		Seelische Krise	28
		Seniorenberatung.....	11

Sexualberatung.....	8, 11	Trennungs- u. Scheidungsberatung.....	9, 12, 17
Sorgerecht	17	Umgangsregelung.....	17
Sozialberatung	8, 11	Vater-Kind-Kur.....	21
Sozialhilfe.....	5	Verbraucherinsolvenzverfahren	27
Sterben	15	Verhütung.....	8
Stiftung "Mutter und Kind"	8	Vollmacht	22
Suchtberatung	28, 29	Vorsorge	22
Suchtgruppe f. Frauen	12	Vorsorgevollmacht	7
Suchtprävention	29	Wohnberatung	22
Suizidgedanken.....	28	Wohnberechtigungsscheine	5
Therapie.....	29	Wohnraumanpassung	22
Trauerbegleitung	15	Wohnungsnotfälle	23
Trauergruppe.....	15	Wohnungsvermittlung.....	5
Traumabarbeitung.....	10		
Traumazentrierte Fachberatung.....	12, 28		

Herausgeber
Stadt Ronnenberg
AG Sozialarbeit im Stadtgebiet Ronnenberg

Ronnenberg im Sommer 2017

Haftungsausschluss:
Die Stadt Ronnenberg und die AG Sozialarbeit übernehmen keinerlei
Gewähr für die Vollständigkeit und Richtigkeit der bereitgestellten und
abgedruckten Informationen.