

ANSPRECHPARTNERIN:

Stefanie Hoffmann

Rathaus 2 a

Team Kinderbetreuung

Hansastraße 38

30952 Ronnenberg

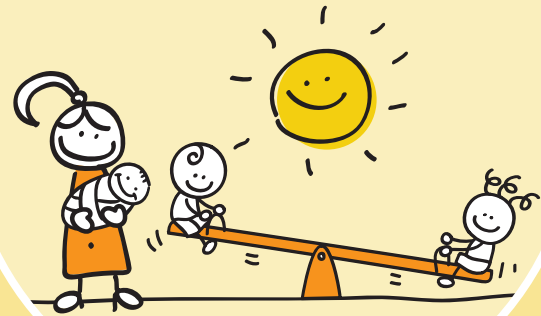
Telefon: 0511/4600 227

Telefax: 0511/4600 44 227

E-Mail: stefanie.hoffmann@ronnenberg.de

Gut betreut
in Ronnenberg!

BERATEN • BEGLEITEN • BETREUEN



KINDERTAGESPFLEGE

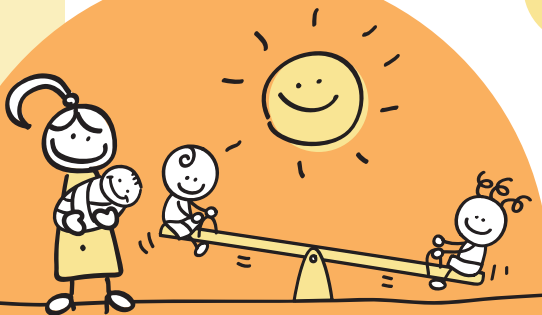
In Ronnenberg sind Familien gut aufgehoben!

Das Familien- und Kinderservicebüro ist eine Anlauf- und Beratungsstelle für Familien, die sich für eine Kinderbetreuung interessieren.

WAS BEDEUTET KINDERTAGESPFLEGE?

Kindertagespflege ist eine gesetzlich verankerte Betreuungsform, die sich durch ihre familien-nahe Struktur und individuell zu vereinbarenden Betreuungszeiten auszeichnet. Damit bietet sie eine wertvolle Alternative und **Ergänzung zum Betreuungsangebot in Kindertageseinrichtungen** für Kinder von 0–13 Jahren an.

Eltern können zwischen den **verschiedenen Betreuungsformen** diejenige auswählen, die ihren Bedürfnissen am besten entspricht. Als gleichrangiges Betreuungsangebot erfüllt die Kindertagespflege alle Aufgaben einer familien-orientierten und individuellen Betreuung, Bildung und Erziehung von Kindern.



VERMITTLUNG VON KINDERTAGESPFLEGE

Kindertagespflege ist ein flexibles Betreuungsangebot und kann sich zu einer beruflichen Perspektive entwickeln. Die Tätigkeit als Kindertagespflegeperson bietet für viele einen Kompromiss zwischen eigener Familien- und Berufstätigkeit.

Kindertagespflegepersonen übernehmen mit ihrer Tätigkeit eine verantwortungsvolle Aufgabe und müssen daher einige Voraussetzungen wie das Vorliegen einer gültigen Pflegeerlaubnis gem. § 43 SGB VIII erfüllen.

Beantragt werden kann diese beim Familien- und Kinderservicebüro der Stadt Ronnenberg. Kindertagespflegepersonen können bis zu fünf Kinder gleichzeitig im eigenen Haushalt, im Haushalt der Eltern oder in anderen geeigneten Räumlichkeiten betreuen.

UNSER ANGEBOT RICHTET SICH AN FAMILIEN UND KINDERTAGESPFLEGEPERSONEN:

Wir bieten Eltern und Kindertagespflegepersonen eine umfangreiche Beratung zu folgenden Themenschwerpunkten:

- Rechtliche Rahmenbedingungen in der Kindertagespflege
- Betreuungskosten
- Eingewöhnungs- und Kontaktphase
- Vermittlung und fachliche Begleitung des Betreuungsverhältnisses
- Versicherungsschutz und vieles mehr
- Fortbildungs- und Qualifizierungsangebote für Kindertagespflegepersonen

Neugierig geworden? Dann sprechen Sie mich an!
Ich freue mich auf Ihren Anruf!

