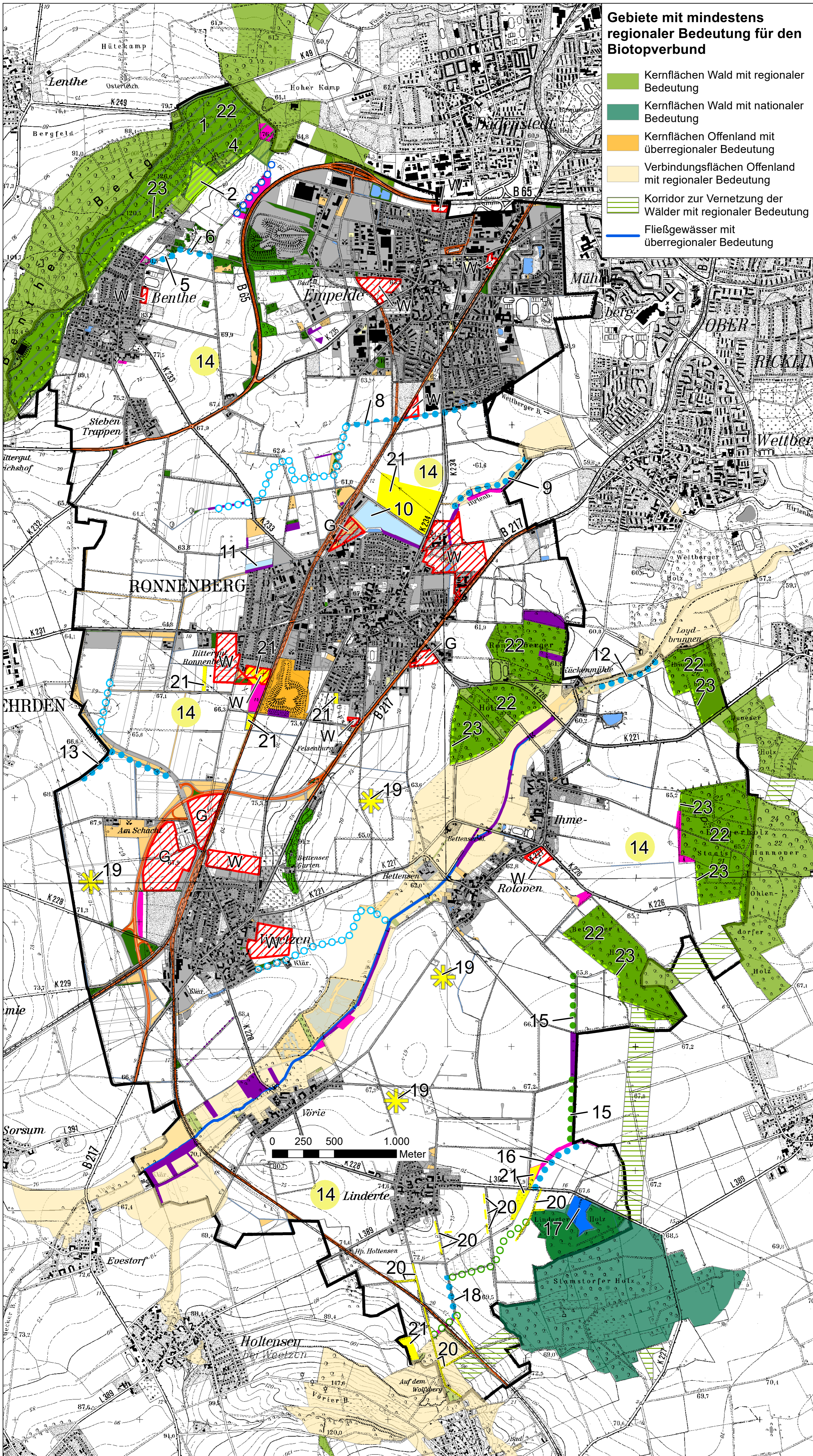


Karte 3: Entwicklungsoptionen für den Biotopverbund



- Gebiete mit mindestens regionaler Bedeutung für den Biotopverbund**
- Kernflächen Wald mit regionaler Bedeutung
 - Kernflächen Wald mit nationaler Bedeutung
 - Kernflächen Offenland mit überregionaler Bedeutung
 - Verbindungsflächen Offenland mit regionaler Bedeutung
 - Korridor zur Vernetzung der Wälder mit regionaler Bedeutung
 - Fließgewässer mit überregionaler Bedeutung

- Maßnahmen des Workshops**
- Suchräume für die Ausweitung ökologisch wertvoller Flächen**
- Maßnahme Nr. 1:** Schutz von Habitatbäumen
 - Maßnahme Nr. 4:** Besucherlenkung
 - Maßnahme Nr. 2:** Anlage einer Obstwiese/ Grünland/ Kinderwald am Hang
 - Maßnahmen Nr. 22:** Sukzessive Umwandlung in naturnahe Wälder
 - Maßnahmen Nr. 23:** Sukzessive Aufwertung der Waldränder
- Suchräume für die Vernetzung der Wälder**
- Maßnahme Nr. 15:** Anlage von Feldhecken und Blühstreifen
 - Zusätzliche Maßnahme:** Vernetzung des Linderter und Stamstorfer Holzes in Richtung Deister
- Entwicklung eines Feuchtbiotopverbunds**
- Maßnahmen Nr. 5, 6, 8, 9, 12, 13, 16, 18:** Renaturierung von Gewässerabschnitten, Sicherung und Entwicklung von Gewässerrandstreifen
 - Maßnahmen 10, 11:** Entwicklung von Retentionsflächen
 - Maßnahmen 17:** Entwicklung eines Stillgewässerlebensraums
 - Zusätzliche Maßnahmen:** Vorhandene Gewässerrandstreifen ergänzen
 - Zusätzliche Maßnahme:** Aufbau eines Stillgewässerverbundes
- Suchräume Artenschutzmaßnahmen**
- Maßnahme Nr. 14:** Anlage von Blühstreifen auf Ackerflächen
 - Maßnahme Nr. 19:** Flächen für den Hamsterschutz
 - Maßnahmen Nr. 20:** Anlage von dauerhaften Blühstreifen auf Wegerändern
 - Maßnahmen Nr. 21:** Förderung der Artenvielfalt auf stadteignen Flächen
- Geplante Siedlungserweiterungen**
- W** Wohnbau- und Mischgebiete
 - G** Gewerbegebiete
- Kompensationsflächen**
- Städteigene Kompensationsflächen
 - Kompensationsflächen anderer Trägerschaften
- Vorbelastungen**
- Bundesstraße, Bahn- und Gleisanlagen
- Nachrichtlich**
- Gemeindegrenze (nach Flurstücken)

Aktionsplan Natur und Landschaft Ronnenberg
Karte 3: Entwicklungsoptionen für den Biotopverbund

Auftraggeber:

Stadt Ronnenberg
 Hansastr. 38
 30952 Ronnenberg

RONNENBERG

Auftragnehmer:

Planungsgruppe Umwelt
 Stiftstraße 12
 30159 Hannover
 Tel.: 0511 51949781

Stand: Mai 2021

Maßstab: 1:15.000

0 0,25 0,5 1 Kilometer